

Scheda tecnica Clinton



POLTRONCINA MULTIUSO

Monoscocca e gambe in polipropilene (PP), disponibile nei colori:
Grigio antracite - Bianco - Blu - Verde salvia - Giallo senape - Rosso mattone

Disponibile pannellino imbottito e rivestito con tessuti di varie colorazioni e finiture.

DIMENSIONI:

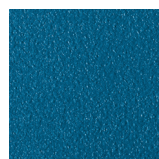


CERTIFICAZIONI:



NORMATIVA EUROPEA
EN16139:2013

COLORI DISPONIBILI:



RAL 5009



PANTONE 17-1532



PANTONE 17-0839



PANTONE 17-6212



RAL 7011



RAL 9016